

「ニュー若杉ビル」への絶対迷わないアクセス Map【詳しくすぎる道順説明つき】



ニュー若杉ビル

茅ヶ崎方式大阪京橋校

ニュース英語サロン

〒534-0024 大阪市都島区東野田町

1-21-14 ニュー若杉ビル3F

Tel/Fax: 06-6948-6799

Email: info@eigosalon.net

交通アクセス

>> 地下鉄長堀鶴見緑地線「京橋」駅
5番出口（◆印地点）より徒歩2分

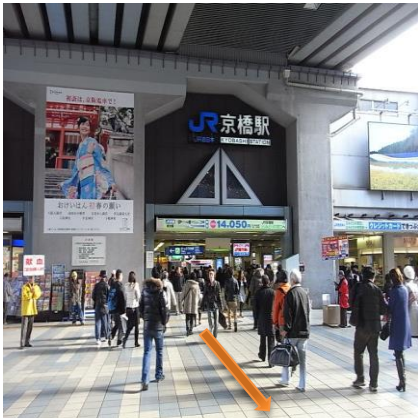
>> 京阪本線「京橋」駅
片町口（●印地点）より徒歩3分

>> JR環状線・東西線「京橋」駅
北口（★印地点）より徒歩5分



A) JR環状線・東西線「京橋」駅からの道順

JR京橋駅（北口）・京阪京橋駅（中央出口）からまっすぐ国道（大通り）へ向かうと少し遠回りになるため、下記のように「京阪モール沿い ⇒ 京橋公園（コムズガーデン入口）」のルートで来られることをお勧めします。



1) JR京橋駅（北口）の改札を出ます ⇒



2) 京阪京橋駅（中央出口）を通り抜けます ⇒



⇒ 3) 京阪モール沿いをまっすぐ進みます



⇒ 4) 最初の角を右へ曲がります ⇒



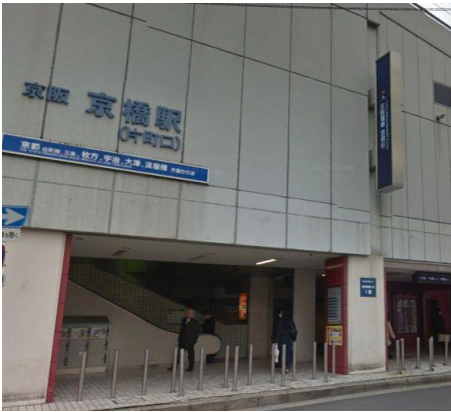
5) 京橋公園の中を通り抜け、向こう側の通りに出ます（位置は右の地図をご参照）⇒



6) 対角線状に渡って出口2を出るのが近道です（公園入口から「若杉」のロゴが見えます）⇒

>> 続きは次ページの6)からごらんください ↓

B) 京阪本線「京橋」駅・地下鉄・長堀鶴見緑地線「京橋」駅からの道順



1) 京阪京橋駅(片町口)を出ます ⇒



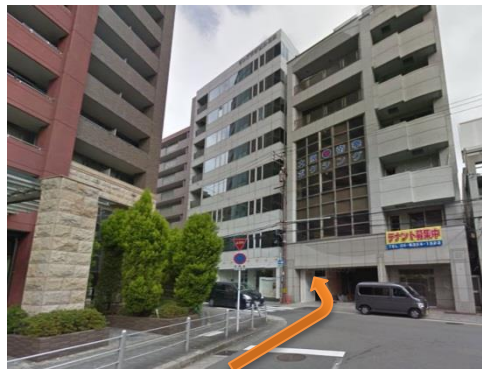
2) 駅正面の道路をまっすぐ進みます ⇒



3) 地下鉄5番出口を通過します ⇒



4) 地下鉄の方は5番出口を上がってください ⇒



5) 突き当たりまで進んで左へ曲がります ⇒



6) 右手の奥にニュー若杉ビルが見えます ⇒



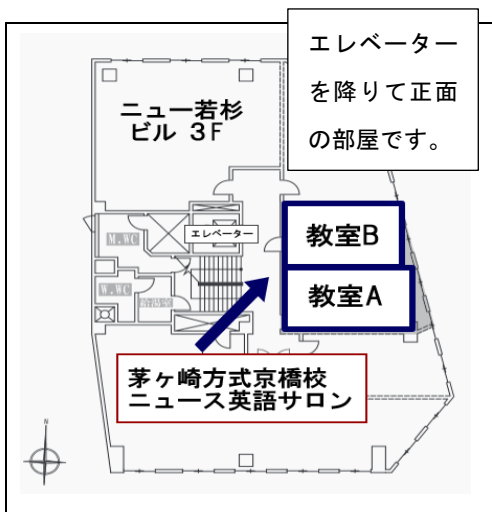
⇒ 7) 右折してレストランの裏側へ回ります ⇒



⇒ 8) 大通り沿いにビルの正面玄関があります ⇒



⇒ 9) エレベーターで3Fへどうぞ



体験レッスンの方、事務局へご用の際は「教室A」までお越しく下さい。受講生の方は授業内容に応じて教室にお入りください。開始時刻の30分前からご入室可能です。

- 教室A：茅ヶ崎方式ニュース英語クラス（初級～上級）
- 教室B：時事英会話ディスカッションクラス（中級～上級）
やり直し英会話文法クラス（初級）

【スクール営業時間】 火曜日～金曜日：11時～21時・土曜日：10時～18時

※各授業・自習・勉強会は全て予約制です。詳細は別紙スケジュールをごらんください。臨時の時間割変更や外出中の可能性があり、突然のご訪問には応じられません。日曜・祝日はビル閉館のため、授業時は入り口に集合してカードキーで入室します。